

Le bien-être jusque dans les Baskets



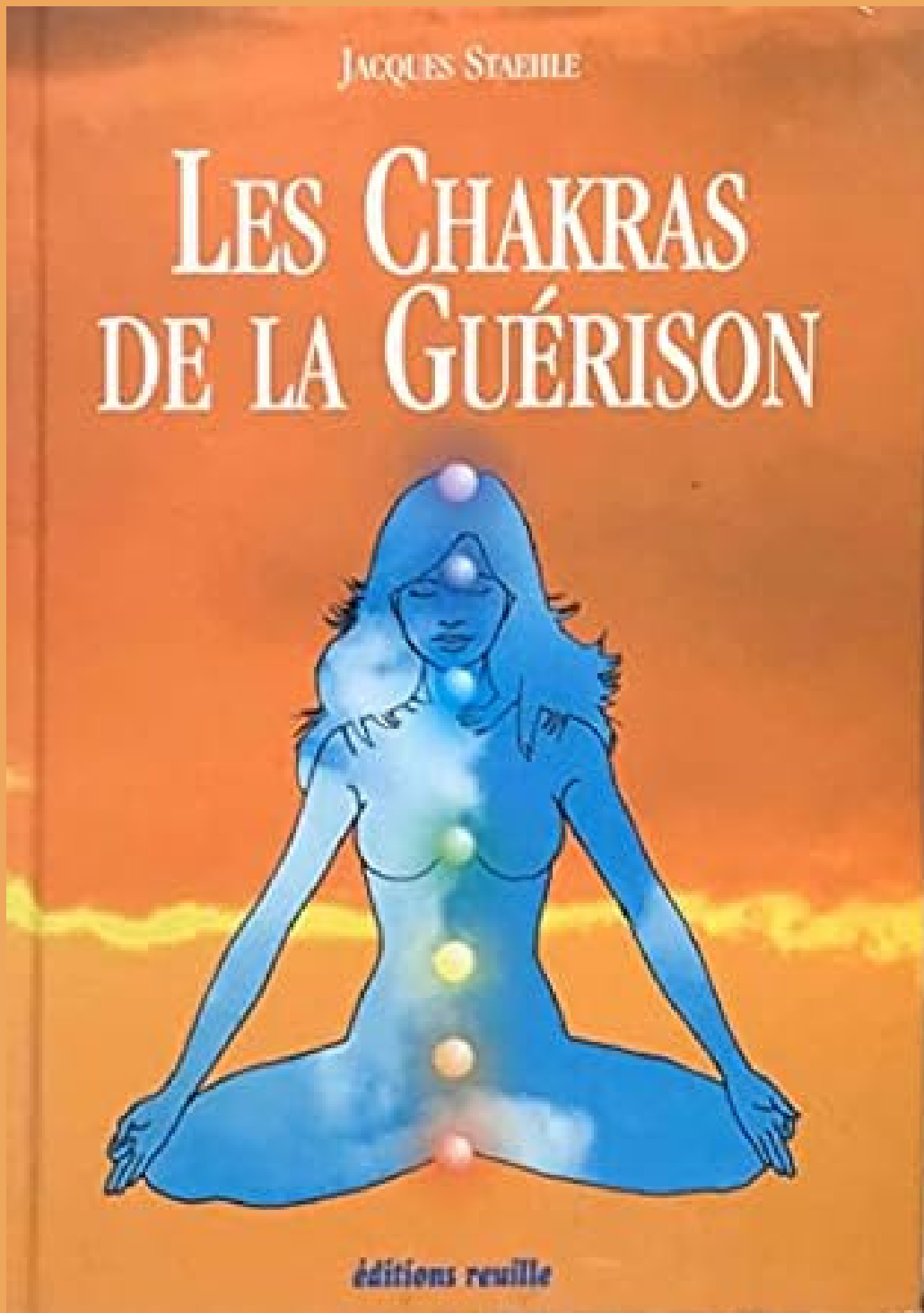
**LE CHAKRA
DU PLEXUS SOLAIRE
MANIPURA**



By Question des Qi Libres

2024.08

Inspiré de :



By Question des Qi Libres

Sommaire du Chakra du Plexus Solaire



Le mandala + explications



Fonctions spirituelles



Fonctions psychiques



Signes de perturbation



Signes d'excès d'énergie



Manifestation physiques de déséquilibre



Le Yoga des Sorcières :

Comment les rééquilibrer grâce au yoga?



By Question des Qi Libres

Le Chakra du Plexus Solaire (Manipura)

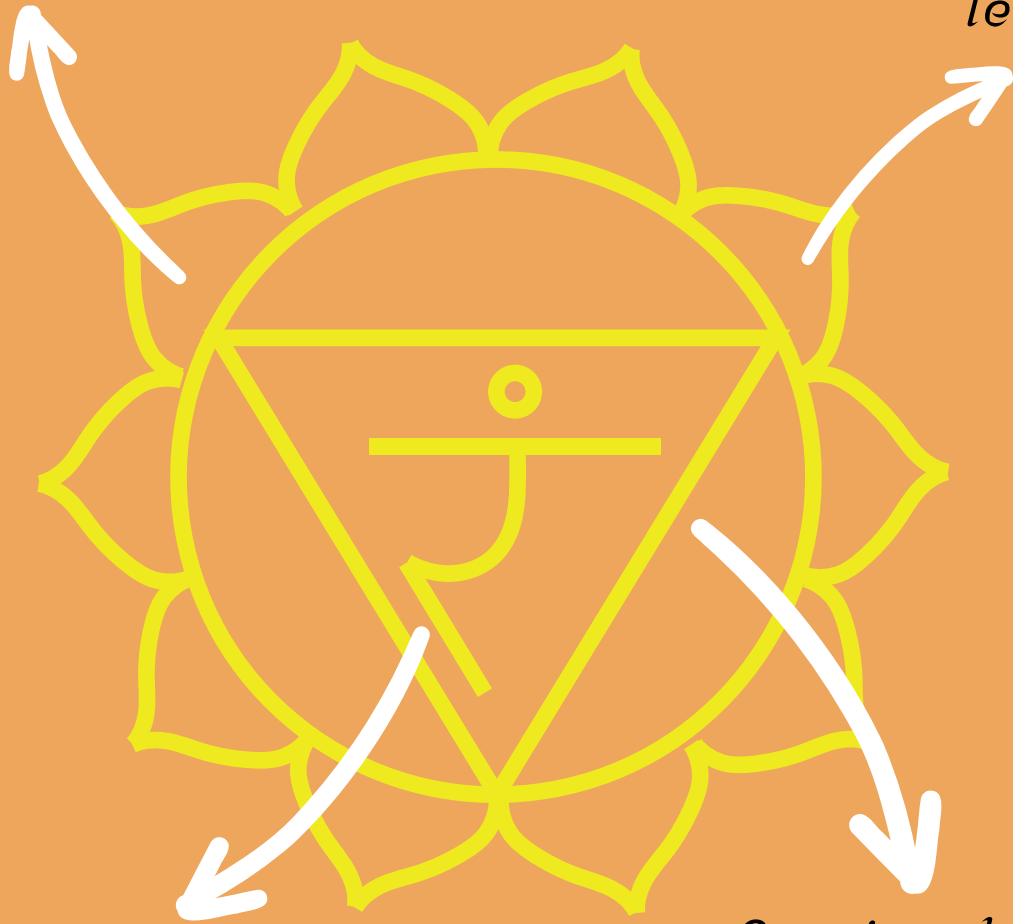


By Question des Qi Libres

Le mandala du Chakra Plexus Solaire (Manipura)

10 Pétales = chacun porte une lettre de l'alphabet Sanskrit représentant 10 états psychologiques* ou émotionnels négatifs chez l'homme

Le cercle = le cycle



Bija Ram = seigneur du feu, représente le mantra-germe de l'élément feu car il est la "marmite" cuit les aliments (digestion) ce qui produit chaleur-énergie pour réchauffer tout le corps

Le triangle = 3 foyers, il est le stocker de toutes nos énergies pour les redistribuer au fur et à mesure dans 3 régions du corps**.



By Question des Qi Libres

Le mandala du Chakra Plexus Solaire (Manipura)

10 lettres* : DA, DHA, NA, TA, THA, DA, DHA, NA,
PA et PHA. Dans l'ordre :

1. Kashâya (tristesse),
2. Bhaya (crainte),
3. Lajja (honte),
4. Pishunatâ (traîtrise),
5. Irshâ (jalousie),
6. Moha (illusion),
7. Vishâda (impulsivité),
8. Sushupti (découragement),
9. Ghrinâ (dégoût) et
10. Trishnâ (désir).

3 régions du corps**:

- 1/Digestif au centre
- 2/Élimination - Fécondation en bas
- 3/Cardio-respiratoire en haut.



By Question des Qi Libres

Fonctions spirituelles du Chakra Plexus Solaire (Manipura)

*Permet d'exprimer la
volonté et le désir de
s'affirmer*

*Centre de la
transformation.*



*Permet de contrôler nos bas instincts et de
transcender nos désirs terrestres en réalisation
spirituelle.*

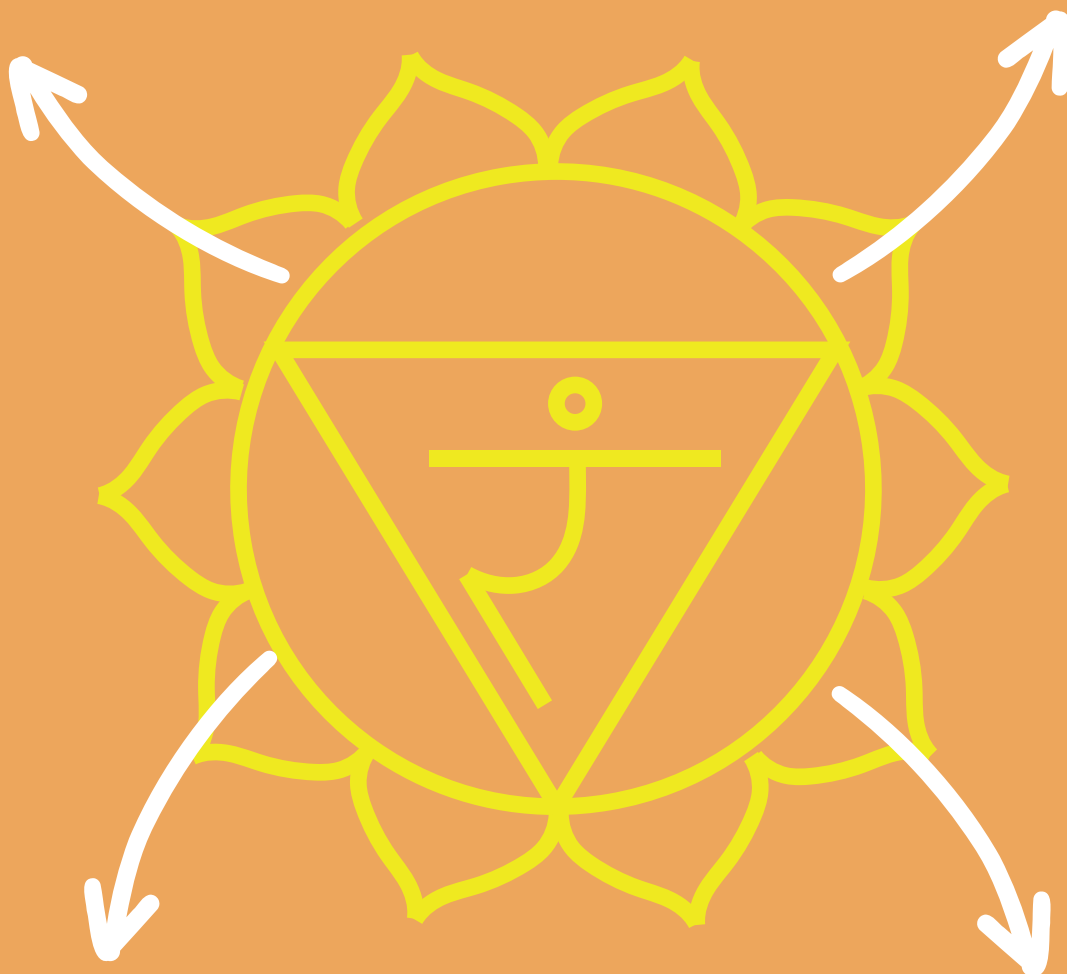


By Question des Qi Libres

Fonctions psychiques du Chakra Plexus Solaire (Manipura)

*Favorise l'équilibre, la
rapidité des réflexes*

*Permet de développer
l'esprit de synthèse*



*Aide à maintenir un
esprit lumineux.*

*Assure la paix
nécessaires à la
méditation et à l'éveil
de la conscience.*



By Question des Qi Libres

Signes de perturbation

Insatisfaction

*Manque de spontanéité,
de coordination des
pensées et des actions*



*Ronflement, troubles digestifs,
hypoglycémie et ballonnement.*

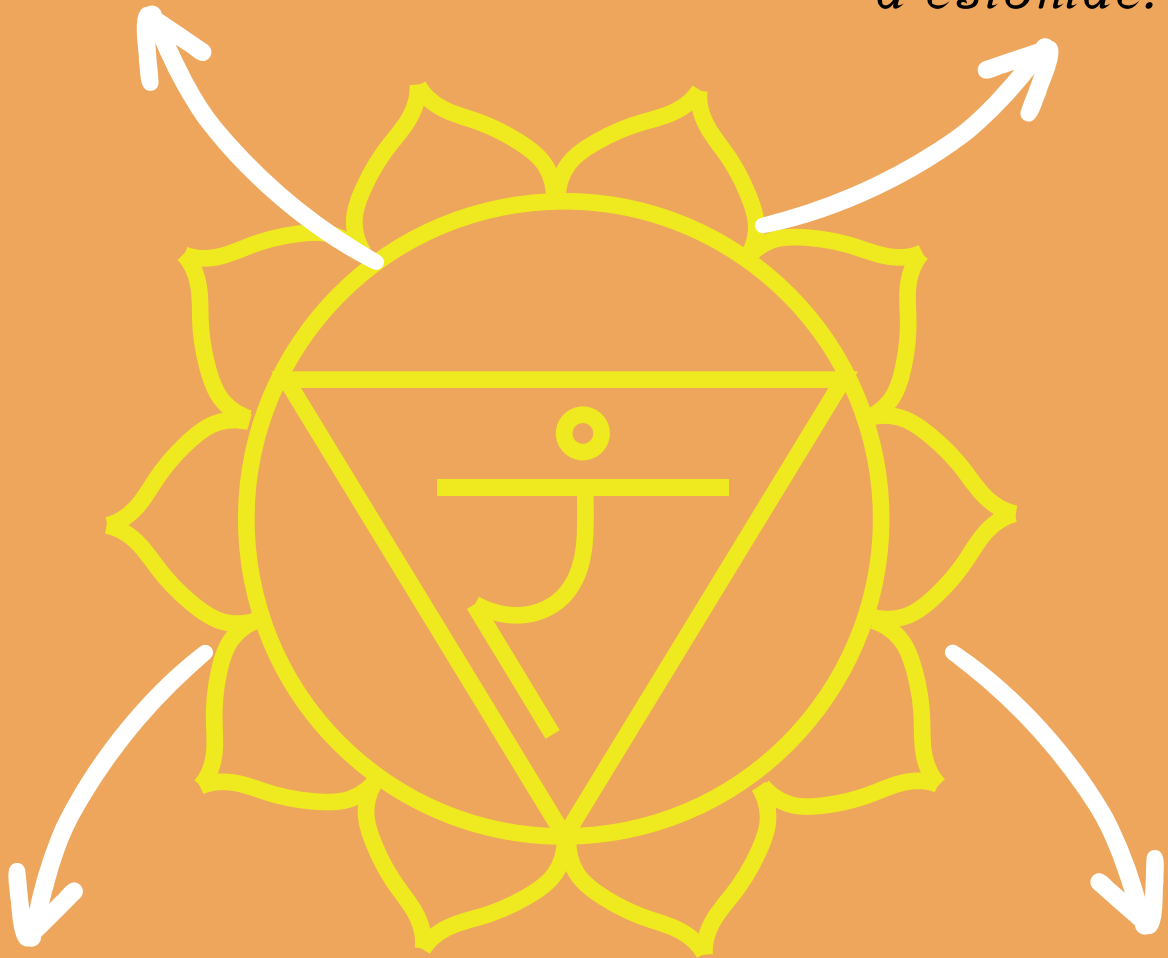


By Question des Qi Libres

Signes d'excès d'énergie

*Trop d'appétit sur
tous les plans.*

*Sujet à la
ventripotence et
aux crampes
d'estomac.*



*Il est jamais
satisfait et veut
trop en faire.*

*Soucieux et
exagère les
soucis.*



By Question des Qi Libres

Manifestation physiques de déséquilibre

Ulcère à l'estomac

Déséquilibre physique et psychique

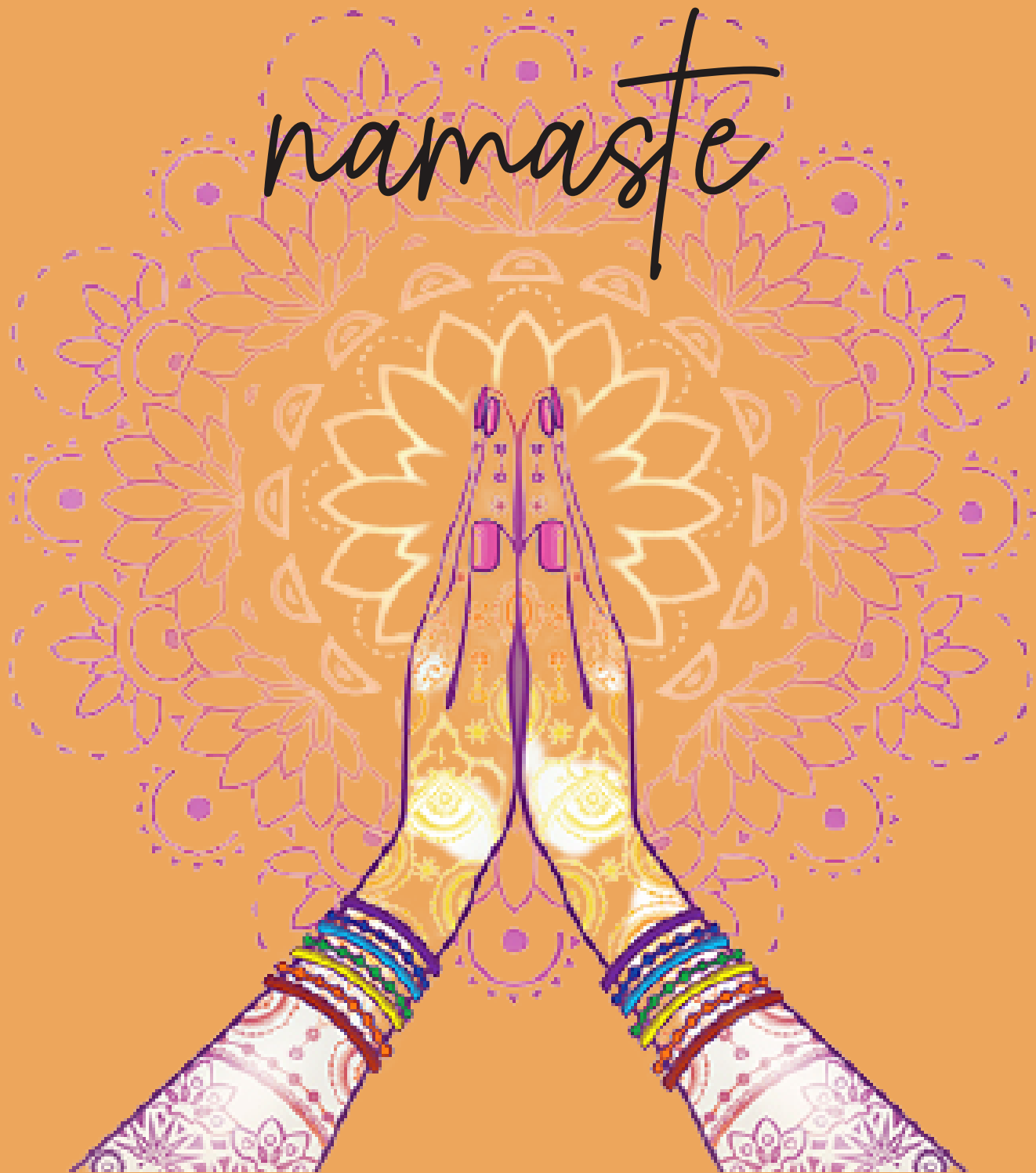


Lombalgie



By Question des Qi Libres

namaste



By Question des Qi Libres

Vous pouvez retrouver toutes les publications sur:

Mes réseaux sociaux :



@coaching.questiondesqilibres



questiondesqilibres

Nouveau!



@questiondesqilibres-elle



<https://www.questiondesqilibres.fr>

Possibilité de téléchargement E-Book en PDF



By Question des Qi Libres